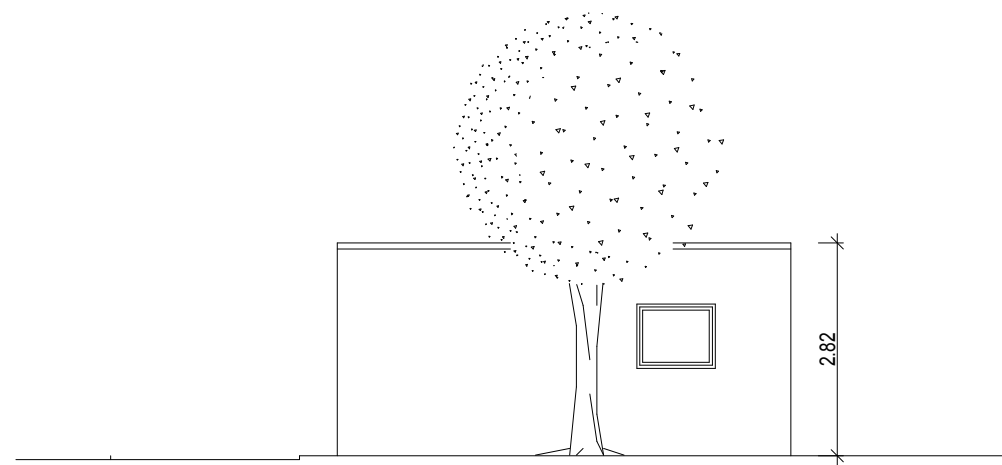
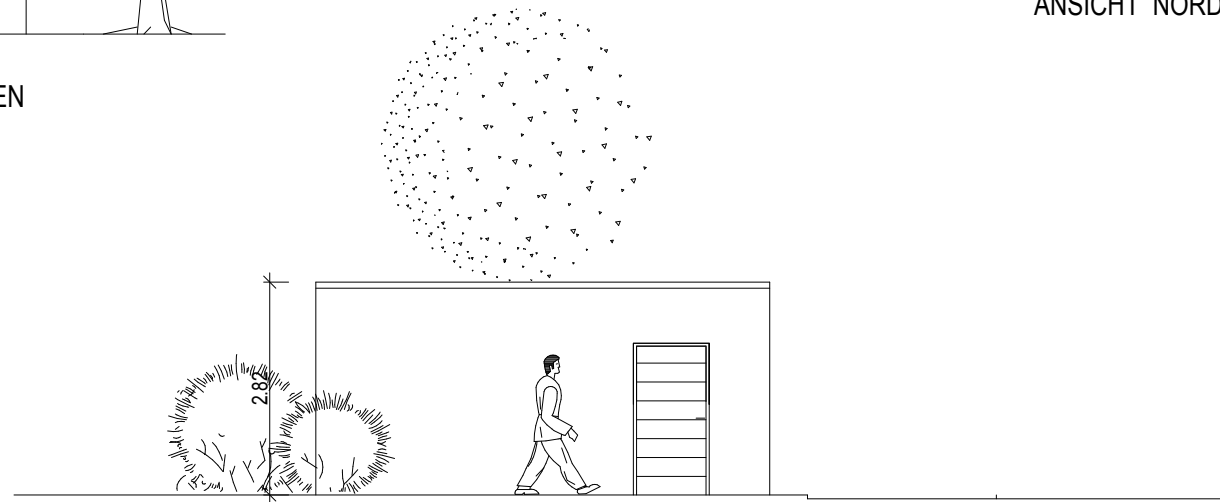


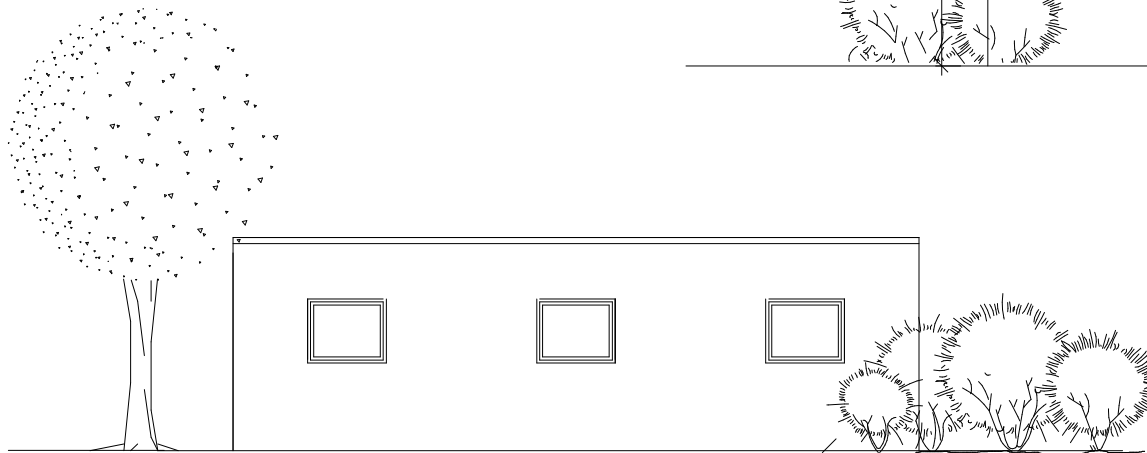
ANSICHT NORDOSTEN
Parkplatz



ANSICHT NORDWESTEN



ANSICHT SÜDOSTEN



ANSICHT SÜDWESTEN

ERRICHTUNG EINES SCHULUNGSHAUSES

BAUHERR:

Imkerverein
Neumarkt i.d.OPf. e.V.

BAUORT:

Dr.-Kurz-Straße
92318 Neumarkt
Flumr. 1054/1

PLANUNG:

Jutta Braun
Dipl.Ing. Architektin
Walkmühlweg 18
92318 Neumarkt
09181/ 45757
braunjutta@gmx.net

28.04.2019